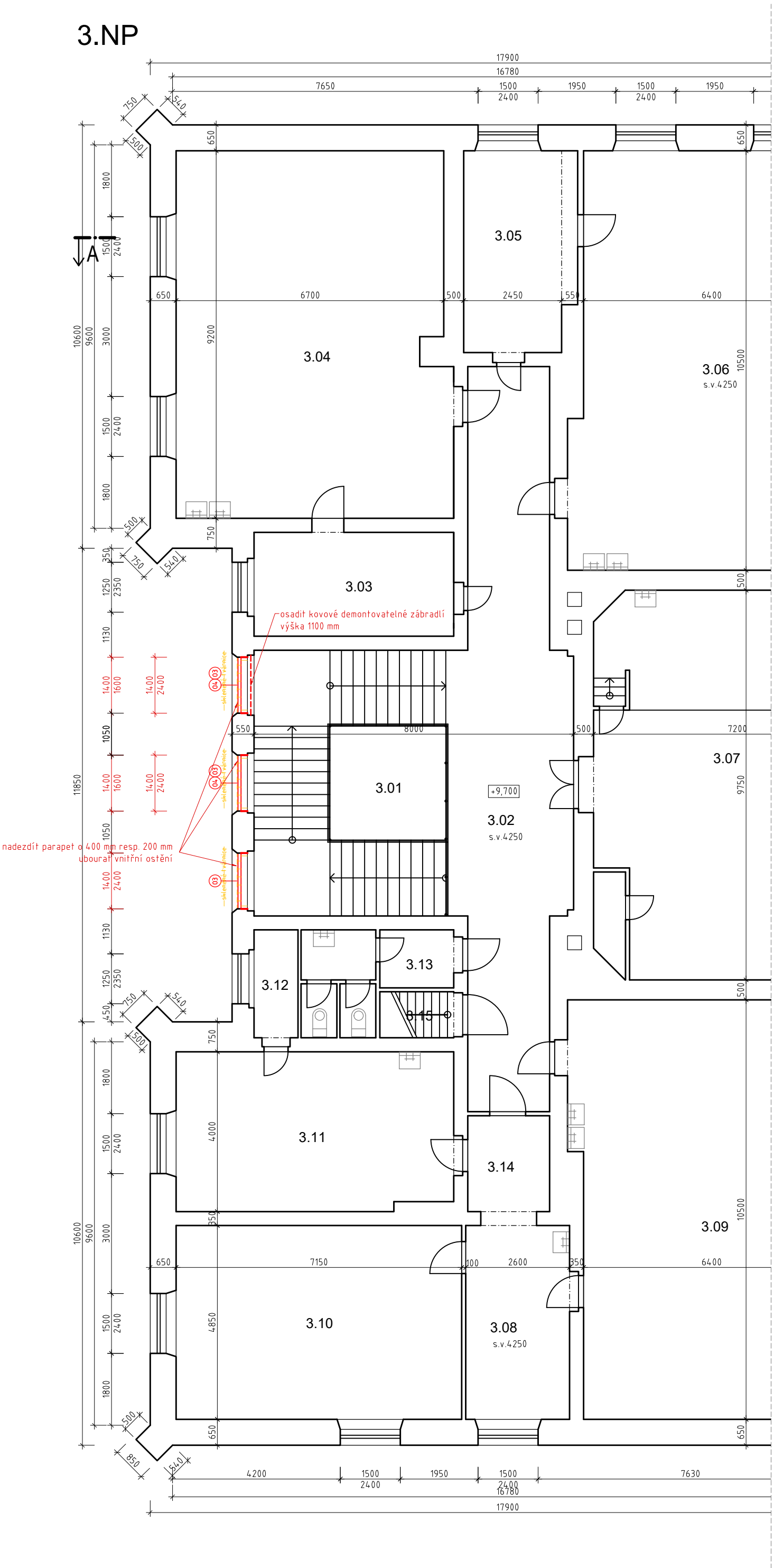


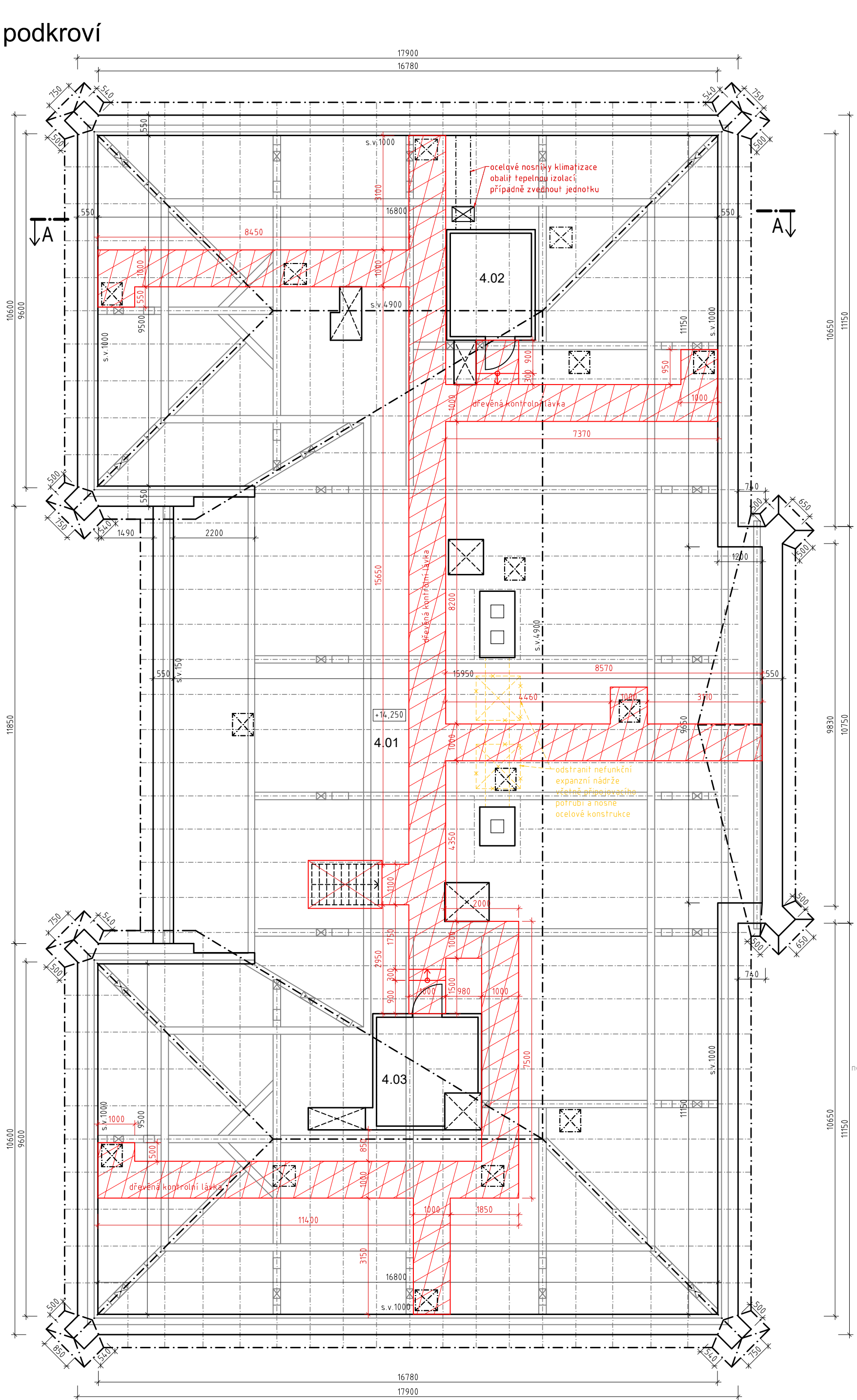
3.NP



Legenda místností 3.NP			
číslo místnosti	účel místnosti	plocha m <sup>2</sup>	světla výška
3.01	schodiště	31,92	
3.02	chodba	45,83	
3.03	kabinet	13,00	
3.04	učebna	62,14	
3.05	kabinet	13,91	
3.06	učebna	68,72	
3.07	divadlo	68,52	
3.08	chodba	12,61	
3.09	učebna	68,72	
3.10	kabinet	34,67	
3.11	kabinet	27,42	

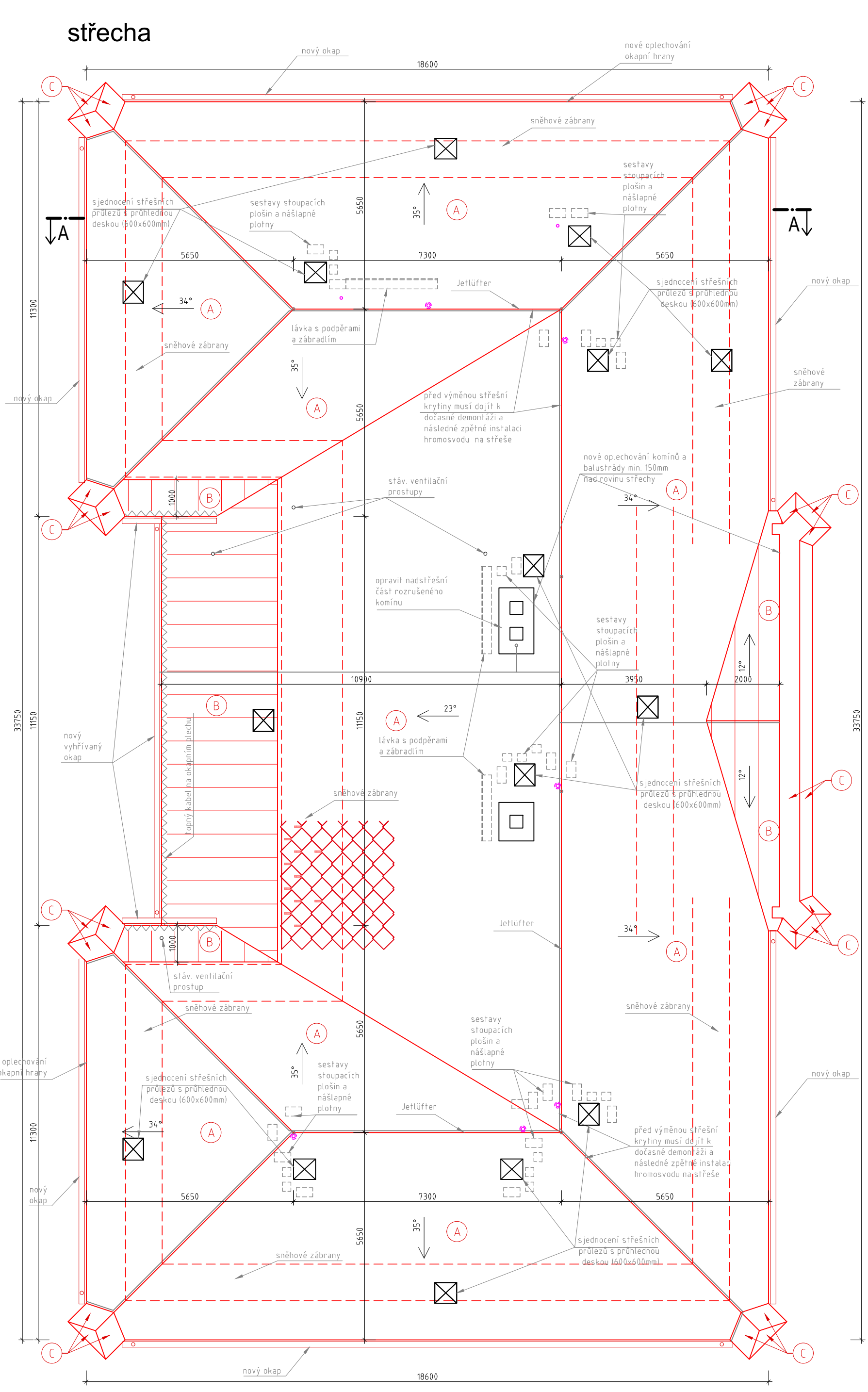
3.12	sklad	2,97
3.13	WC dívky	7,88
3.14	chodba	4,92
3.15	schodiště	2,12

podkroví

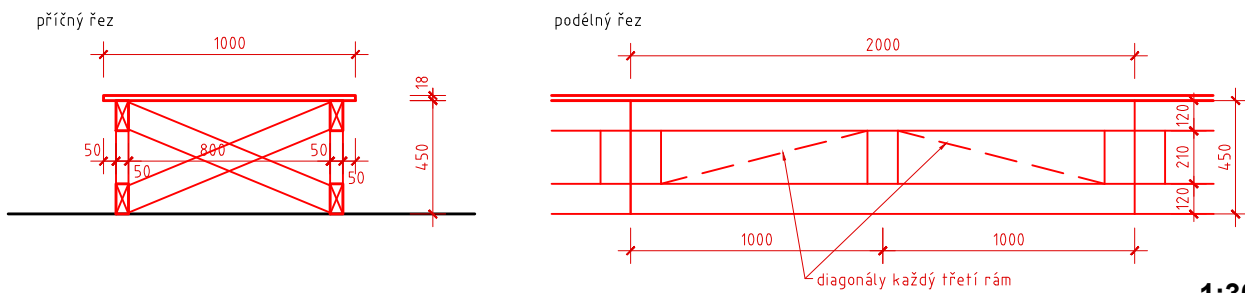


Legenda místností podkroví			
číslo místnosti	účel místnosti	plocha m <sup>2</sup>	světla výška
4.01	půdní prostor	498,85	
4.02	rozvodna	6,16	
4.03	rozvodna	7,30	

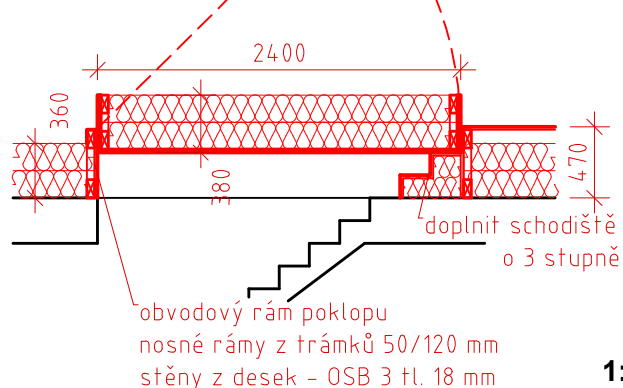
střecha



Dřevěná kontrolní lávka  
podélné nosné rámy z trámků 50/120 mm  
podlahová deska - OSB 3 tl. 18 mm  
podélné ztužení - diagonály 22/100 mm v každém třetím rámu  
průčné ztužení - diagonály 50/120 mm každé 2 m



Dřevěný otevřivý poklop - 2400/1300 mm  
nosná konstrukce z trámků 50/120 mm  
stěny z desek - OSB 3 tl. 18 mm



Legenda skladby nových konstrukcí

- PDL - ochranná dříví fólie Juta dle 95 volně ložené s přesahem min 100 mm
  - tepelná izolace Isover Unifol profi 2x180 mm
  - parotěsná fólie Juta fol N 140 Standard
  - spojovací pásy Juta fol SP AL
  - separační geotextilie Filtr 300 g/m<sup>2</sup>
  - stropní trámy 220/240 mm
  - škvárový násp 100 mm
  - dřevěný základ 20 mm
  - vzduchová mezera 120 mm
  - dřevěné podbí 20 mm
  - vnitřní omítka vápenná 20 mm
- A - Aluminiová střešní šablona ve formátu 290x290mm, PREFA barva hnědá, H. 07mm, pohledová str. dvouvrstvý vypalovaný lak, rubová str. ochranný lak s nalepenou FD-TEC profilu, páskou - hydroizolační vrstva-asfaltový pás Bauder TOP UDS 1,5 NSK se samolepicími spoji - celoplošné dřevěné bednění 24mm - provětrávaná vzduchová mezera! - stávající krov
- B - Velkoformátová AL falcovaná střešní krytina, PREFALZ R, odstín hnědá - hydroizolační vrstva-asfaltový pás Bauder TOP UDS 1,5 NSK se samolepicími spoji - celoplošné dřevěné bednění 24mm - stávající krov
- C - Klempířské prvky a lemování kompletní systém ohybných klempířských doplňků z eloxovaného hliníku

Kompletní příslušenství ke střešní krytině PREFA šablona 29x29 od základních a zakončovacích plechů, přes ochranné mřížky proti přádkám, pojízdné žebry, střešní Jetluffer, malý třebenáč, včetně střešních průřezů s průhlednou deskou 600x600mm, slupaček, lávek s podpěrami a spojkami se zábradlím, dále včetně odvětrávacích komínků, po systém sněhových zábran (sněhová zarážka pro stř. šablony)

Všechny nové dřevěné prvky budou před instalací naimpregnovány, např. Bochemitem.

Legenda materiálů

- bourané konstrukce
- nové konstrukce
- pochozí lávka v podkroví
- hromosvod
- oblast se sněhovými zábrany
- lávky a stoupací plošiny určené k pohybu osob po střeše
- střešní antény / odvětrávací hlavice

Prostory musí být před výrobou zaměřeny jednotlivými dodavateli, uvedené rozměry se mohou od skutečnosti mírně lišit dle stavební připravenosti a detailů jednotlivých prvků.

Všechny uvedené druhy výrobků a přesné specifikace materiálů použitých v popisech a tabulkách jsou pouze doporučené a navržené jako minimální standard. Každá položka lze nahradit jiným typem výrobku resp. materiálem, pokud má min. stejné parametry jako položky uvedené v projektové dokumentaci.

ATELIER VYSTYD, Náměstí Krále Jiřího z Poděbrad 6, Cheb, 350 02				
Projektant:	Ing. David Kolouch	Zodpovědný projektant:	Ing. David Kojan	Autor:
Investor:	Obec Hazlov, Hazlov 31, 351 32 Hazlov	Smlouva:	-	Razítko: 01/2011
AKoe	Základní devítiletá škola a školka Hazlov st.p.č. 209 a 339, k.ú. Hazlov 638072			Stupeň: DPS
Zlepšení tepelné technických vlastností budovy, zateplení obvodových plášťů a střešních konstr., výměna a rekonstrukce otvorových výplní		Datum: 03/2011		Číslo výkresu
Část: stavební řešení	Název výkresu: část 3.NP, SO 01 stará bud.- podkroví a střecha	Měřítko: 1:100	Formát: 10 x A4	1.2
TEL: 354 422 635		atelier@vystyd.cz		